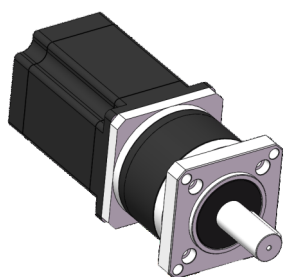


# 两相57mm 步进减速机电机



相数	2
步距精度	5%
温升	80K以下/Max
使用温度	0°C~+50°C
绝缘等级	B(130°C)
绝缘电阻	100MΩMIN@500V DC

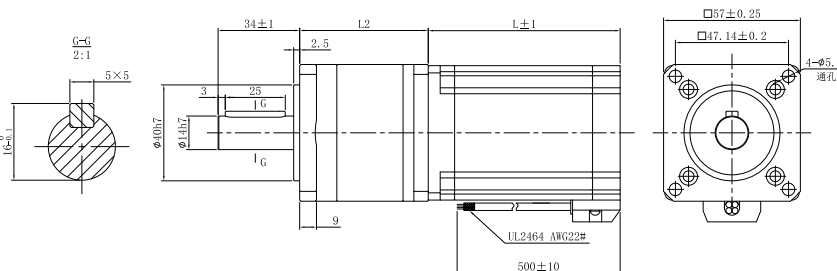
## 技术数据

型号	步距角 (°)	长度L (mm)	长度L2 (mm)	保持转矩 (N.m)	额定电流 (A)	相电阻 (Ω)	相电感 (mH)	转子惯量 (g.cm <sup>2</sup> )	电机重量 (kg)	减速比	适配驱动器
YK57HB56-PG10	1.8	56	54	1.1	2.1	0.95	2.8	300	0.7	1:10	YKE2305M YKE2405M YKD2405PA YKD2405PR YKD2405PE MS-Mini3E
YK57HB56-PG15	1.8	56	61.65	1.1	2.1	0.95	2.8	300	0.7	1:15	
YK57HB56-PG20	1.8	56	61.65	1.1	2.1	0.95	2.8	300	0.7	1:20	
YK57HB76-PG10	1.8	76	54	1.75	3.2	0.5	1.6	480	1.1	1:10	
YK57HB76-PG15	1.8	76	61.65	1.75	3.2	0.5	1.6	480	1.1	1:15	
YK57HB76-PG20	1.8	76	61.65	1.75	3.2	0.5	1.6	480	1.1	1:20	

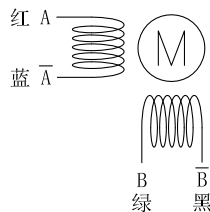
※ 以上仅为代表性产品，可按要求另行制作。

### 外形尺寸

型号	轴径 (mm)	轴键 (mm)	轴伸 (mm)
YK57HB56-PG10	14	平键5x5x25	34
YK57HB56-PG15	14	平键5x5x25	34
YK57HB56-PG20	14	平键5x5x25	34
YK57HB76-PG10	14	平键5x5x25	34
YK57HB76-PG15	14	平键5x5x25	34
YK57HB76-PG20	14	平键5x5x25	34

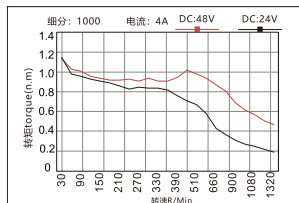


### 电机接线图

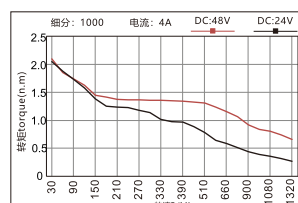


### 矩频特性曲线图

电机型号: YK57HB56-PG10



电机型号: YK57HB76-PG10



综述与选型

研控  
步进驱动器研控  
闭环步进  
驱动器研控  
混合伺服  
驱动器研控  
闭环步进  
电机研控  
总线型  
驱动器研控  
集成式  
电机研控  
步进电机研控  
开关电源

配件包