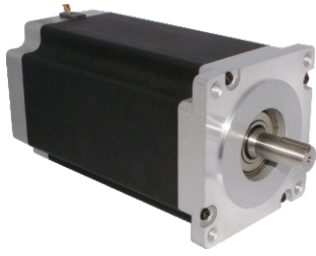


两相110mm 步进电机



相数	2
步距精度	5%
温升	80K以下/Max
使用温度	0°C~+50°C
绝缘等级	B(130°C)
绝缘电阻	100MΩMIN@500V DC
轴向负载	100N MAX
径向负载	330N MAX@出轴20mm处

技术数据

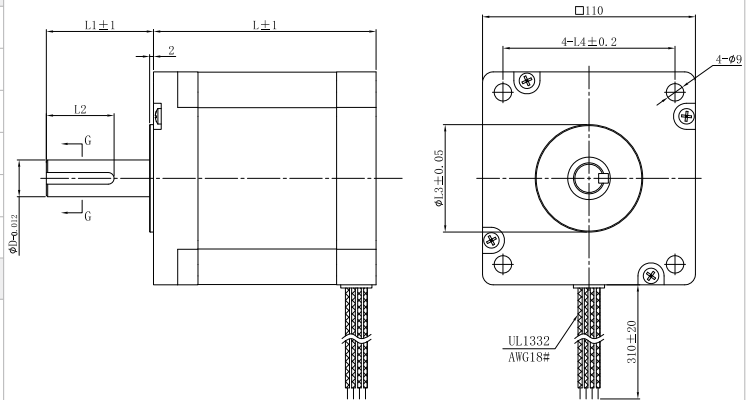
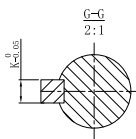
型号	步距角 (°)	电机总长度 (L)	保持转矩 (N.m)	额定电流 (A)	相电阻 (Ω)	相电感 (mH)	转子惯量 (g.cm ²)	电机重量 (kg)	适配驱动器
YK110HB115-06A	1.8	115	12	6.0	0.44	4.9	7200	6.0	YKD2811M (AC110V)
YK110HB150-06A	1.8	150	18	6.0	0.70	9.4	10900	8.4	
YK110HB201-08A	1.8	201	27	8.0	0.60	11	16200	11.0	
YK110HB115-4256K	1.8	115	13.2	6.0	0.44	7.17	6100	6.0	YKD2822M (AC220V)
YK110HB150-4256K	1.8	150	20	6.0	0.80	15	11200	8.4	
YK110HB201-4256K	1.8	201	28	6.5	1.2	22	16500	11.0	

※ 以上仅为代表性产品,可按要求另行制作。

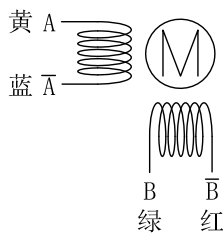
外形尺寸

型号	轴径D (mm)	轴键 (mm)	轴伸L1 (mm)	直径L3 (mm)	孔距L4 (mm)
YK110HB115-06A	16	4x4x20	35	85	93.3
YK110HB150-06A	16	4x4x20	35	85	93.3
YK110HB201-08A	16	4x4x20	35	85	93.3
YK110HB115-4256K	19	6x6x35	55.4	55.5	89
YK110HB150-4256K	19	6x6x35	55.4	55.5	89
YK110HB201-4256K	19	6x6x35	55.4	55.5	89

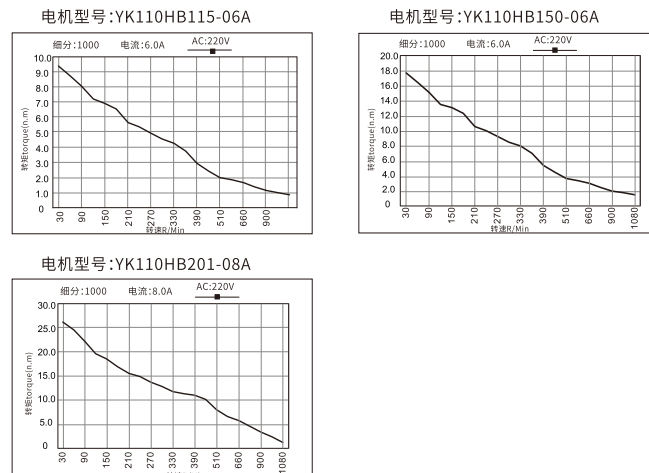
键槽轴



电机接线图



矩频特性曲线图



综述与选型

研控
步进驱动器研控
闭环步进
驱动器研控
混合伺服
驱动器研控
闭环步进
电机研控
总线型
驱动器研控
集成式
电机研控
步进电机研控
低压伺服
驱动器研控
开关电源

配件包