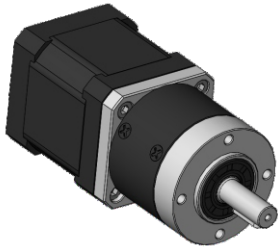


两相42mm 步进减速机电机



相数	2
步距精度	5%
温升	80K以下/Max
使用温度	0°C~+50°C
绝缘等级	B(130°C)
绝缘电阻	100MΩMIN@500V DC

技术数据

型号	步距角 (°)	长度L (mm)	长度L2 (mm)	保持转矩 (N.m)	额定电流 (A)	相电阻 (Ω)	相电感 (mH)	转子惯量 (g.cm ²)	电机重量 (kg)	减速比	适配驱动器
YK42HB47-PG10	1.8	47	39	0.4	1.68	1.7	3.1	68	0.35	1:10	YKE2204M YKD2204M YKD2204PR YKD2204PA
YK42HB47-PG15	1.8	47	48	0.4	1.68	1.7	3.1	68	0.35	1:15	
YK42HB47-PG20	1.8	47	48	0.4	1.68	1.7	3.1	68	0.35	1:20	
YK42HB60-PG10	1.8	60	39	0.55	1.68	1.5	3.3	97	0.5	1:10	
YK42HB60-PG15	1.8	60	48	0.55	1.68	1.5	3.3	97	0.5	1:15	
YK42HB60-PG20	1.8	60	48	0.55	1.68	1.5	3.3	97	0.5	1:20	

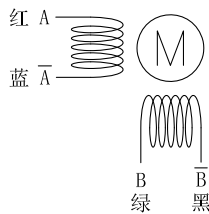
※ 以上仅为代表性产品,可按要求另行制作。

外形尺寸

型号	轴径 (mm)	轴键 (mm)	轴伸 (mm)
YK42HB47-PG10	8.0	3x3x14	24
YK42HB47-PG15	8.0	3x3x14	24
YK42HB47-PG20	8.0	3x3x14	24
YK42HB60-PG10	8.0	3x3x14	24
YK42HB60-PG15	8.0	3x3x14	24
YK42HB60-PG20	8.0	3x3x14	24

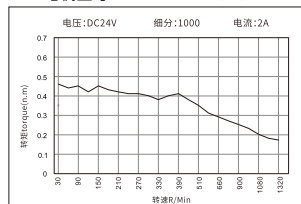
键槽轴

电机接线图

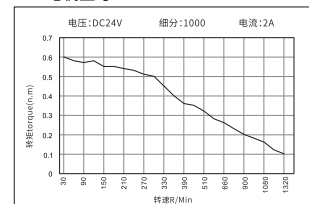


矩频特性曲线图

电机型号:YK42HB47-PG10



电机型号:YK42HB60-PG10



综述与选型

研控
步进驱动器研控
闭环步进
驱动器研控
混合伺服
驱动器研控
闭环步进
电机研控
总线型
驱动器研控
集成式
电机研控
步进电机研控
低压伺服
驱动器研控
开关电源

配件包